



REUNION EQUIPO COORDINADOR

GRUPO ACADEMIA Y CIENCIA

22 DE ABRIL DE 2020

TEMAS

1. Estado de situación de cada Grupo.
2. Estado de situación de coordinador.
3. Posibilidad de realizar Encuentro de Grupos de trabajo virtual en agosto.
4. Acciones a futuro.
5. Comentarios y consultas.

1. ESTADO DE SITUACIÓN

Las UUNN están trabajando de manera intensa y colaborativa con distintas estrategias y herramientas para contribuir con las instituciones y la comunidad.

UNNE <https://posicionrevista.wixsite.com/inigeo/numero-3-2020>



POSICIÓN ISSN: 2683-8915 [en línea]

INICIO **ACERCA DE** **NÚMEROS PUBLICADOS** **CONTACTO**

Núm. 3 (2020)

Tabla de contenidos:

Editorial

Por Cecilia María Chiasso y Eloy Montes Galbán

Dossier: Análisis geográfico del COVID-19

UNICEN

<http://www.fch.unicen.edu.ar/las-geotecnologias-y-el-coronavirus-los-mapas-del-covid-19/>

<http://www.fch.unicen.edu.ar/aportes-geotecnologicos-a-la-emergencia-covid-19/>

Las geotecnologías y el Coronavirus. Los mapas del COVID-19

2 semanas atrás • por Área de Comunicación • 248 Vistas



Aportes Geotecnológicos a la emergencia COVID-19

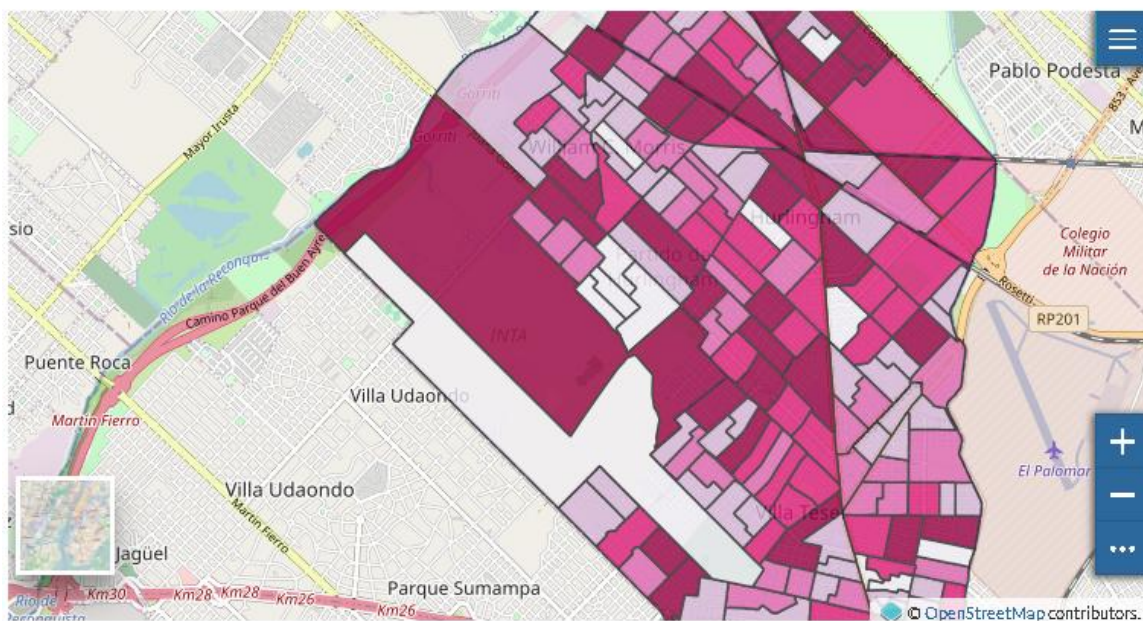
2 semanas atrás • por Área de Comunicación • 136 Vistas



UNGS <http://ideconurbano.ungs.edu.ar/maps/126>

Diagnóstico a partir de datos demográficos a municipios de AMBA

Hurlingham Población mayor de 65 años



Descargar Mapa

Detalle de metadatos

Ver Mapa

Capas del mapa

Este mapa utiliza las siguientes capas:

Hurlingham población mayor de 65 años

Copiar este Mapa

Duplica este Mapa y modifica para sus propios fines

Crear Mapa

Acerca de

Información

Compartir

Puntaje

Comentarios

Favorito

UNMdP

- ❖ Comisión de emergencia
- ❖ Mapeo centros distribución de viandas
- ❖ Centros de extensión universitaria
- ❖ Centros de emergencia donde se distribuyen las viandas
- ❖ Relación interinstitucional
- ❖ APP con formulario con necesidades que manifiesta el vecino, sociedad de fomento.

UNCórdoba

<https://idecor.cba.gov.ar/idecor-en-el-covidlab-cordoba-prototipo-de-simulador-web-de-propagacion-espacio-temporal/>



INICIO

INSTITUCIONAL ▾

COMUNIDAD ▾

NOVEDADES

CONTACTO

Buscar ... 

COVIDLab CÓRDOBA: IDECOR en el COVIDLab CÓRDOBA: prototipo de simulador web de propagación espacio-temporal

1 abril, 2020

UNS <https://www.labgeot.uns.edu.ar/2020/04/06/visualizador-de-logistica-y-servicios-de-la-ciudad-de-bahia-blanca/>

Visualizador de Logística y servicios de la ciudad de Bahía Blanca

6 abril, 2020

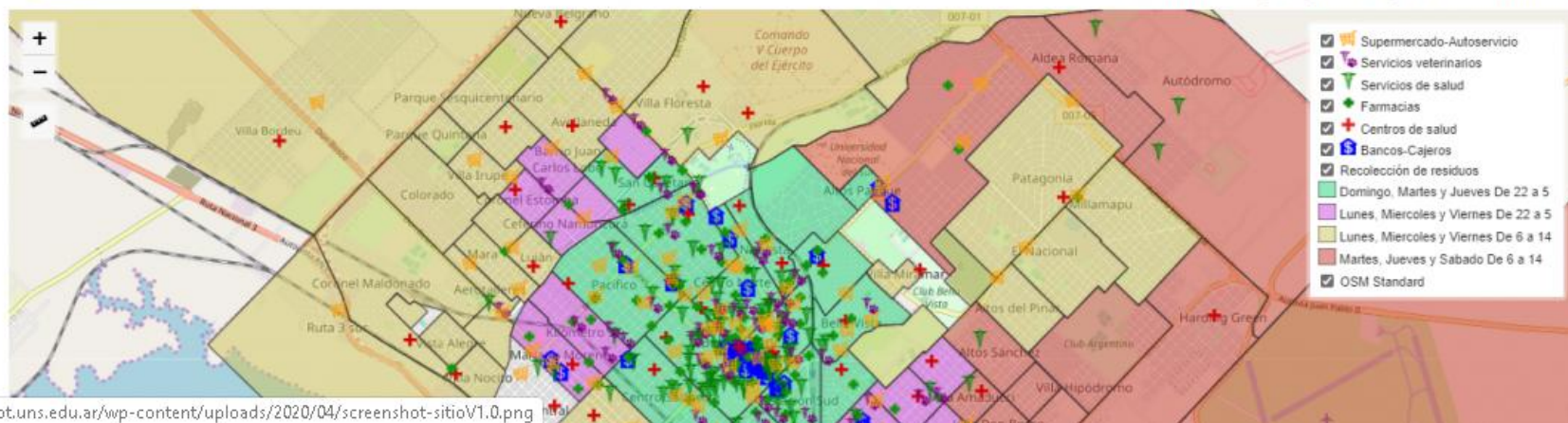


Agregue su comercio y/o servicio

[¿Por qué este sitio web?](#)

Logística y servicios

Información geográfica georreferenciada



abgeot.uns.edu.ar/wp-content/uploads/2020/04/screenshot-sitioV1.0.png

UNPSJB

http://www.labsig.unp.edu.ar/layers/geonode%3Asalud_publica_cr1



Capas

Mapas

Documentos

Personas

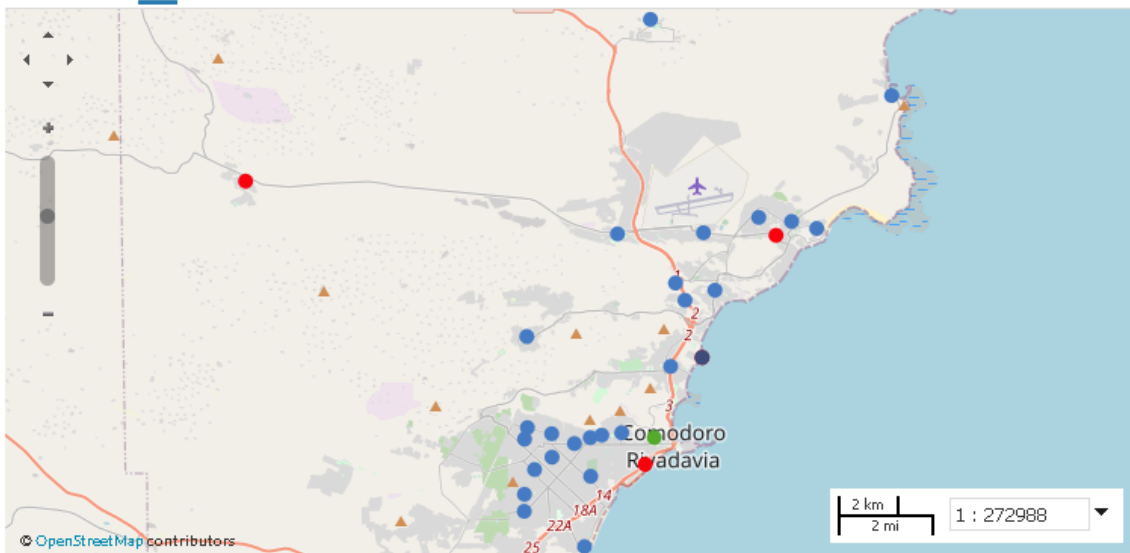
Grupos

Search



Ingresar

Infraestructura de Salud Pública de Comodoro Rivadavia



Información

Atributos

Compartir

Puntaje

Comentarios

Descargar Capa

Descargar metadatos

Leyenda

- Hospital
- Centro de Salud
- Consultorio
- Centro de Rehabilitación
- Centro de Estudios

Mapas que utilizan esta Capa

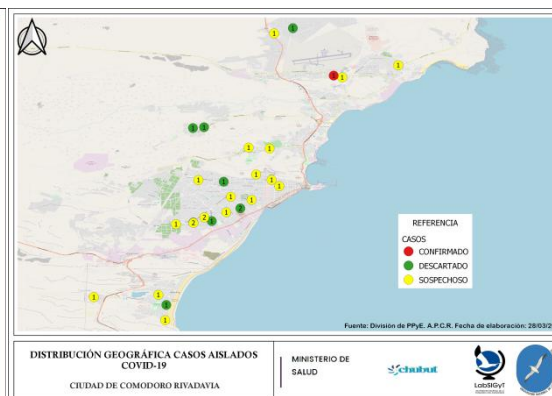
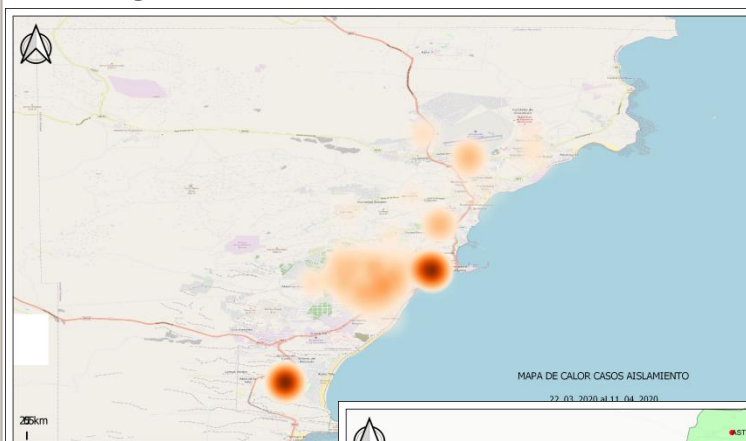
Esta capa no está siendo usada en ningún mapa.

Crear un Mapa usando esta Capa

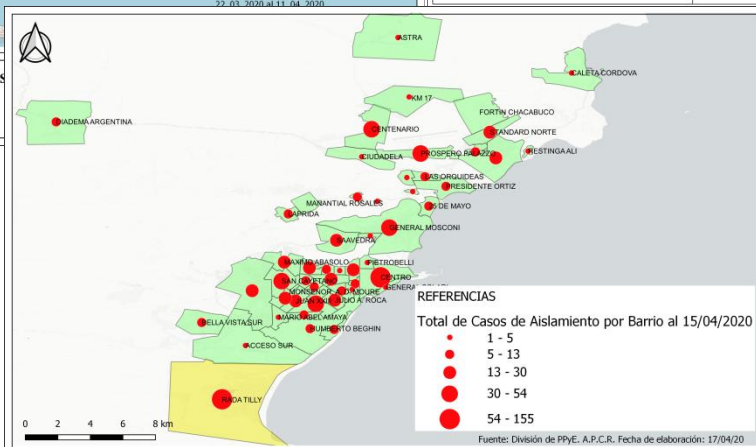
Haga clic en el botón de abajo para generar un nuevo Mapa basado en esta Capa.

CONVENIO ESPECÍFICO DE COOPERACIÓN TÉCNICA Y ASISTENCIA RECÍPROCA. Entre ÁREA PROGRAMÁTICA COMODORO RIVADAVIA, y Laboratorio en SIG y Teledetección UNPSJB Comodoro Rivadavia.

Mapeo de Casos de Aislamiento, casos descartados, casos sospechosos, casos confirmados en los Departamentos de Escalante, Sarmiento y Alto Río Senguer.

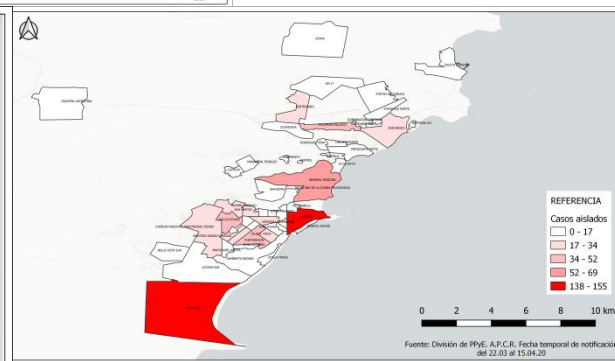


DISTRIBUCIÓN GEOGRÁFICA CASOS AISLADOS COVID-19 COMODORO RIVADAVIA-RADA TILLY CHUBUT



DISTRIBUCIÓN GEOGRÁFICA DE CASOS AISLADOS COVID-19 Comodoro Rivadavia - Villa Rada Tilly

chubut | MINISTERIO DE SALUD | LobSIgYT



DISTRIBUCIÓN GEOGRÁFICA DE CASOS AISLADOS COVID-19 CIUDAD DE COMODORO RIVADAVIA Y RADA TILLY

chubut | MINISTERIO DE SALUD | LobSIgYT

3. Posibilidad de realizar Encuentro de Grupos de trabajo virtual en agosto.

La mayoría del Grupo AyC opinan que es una muy buena decisión el encuentro de Grupos de Trabajo.

Algunas recomendaciones:

- ❖ Considerar que los Grupos no se reúnan de forma simultánea. Existen asistentes que participan en varios de ellos y si lo organizan en distintas fechas u horarios podrían asistir sin dificultad.
- ❖ Prever la organización de la sala virtual.
- ❖ Analizar qué plataforma usar (que esté disponible muchas horas), que pueda grabarse, que acepte más de 100 asistentes, rol de administrador, etc.

5. Comentarios y consultas.

Publicación del Libro

XIV Jornadas IDERA 2019

23 y 24 de Mayo 2019, Paraná, Entre Ríos, Argentina

https://www.idera.gob.ar/index.php?option=com_content&view=article&id=243&Itemid=218

Organización/ Fecha? Lugar?

XIV JORNADAS DE LA INFRAESTRUCTURA DE DATOS ESPACIALES DE LA REPÚBLICA ARGENTINA (IDERA)

Ante la crisis se plantean a distintas escalas:

- ✓Importancia del mapa
- ✓Importancia de desarrollo de IDE