

IDERA: GT de Academia y Ciencia

Reunión de Grupo de Trabajo de Academia y Ciencia IDERA

Miércoles 27 de Junio
San Juan

IDERA: GT de Academia y Ciencia

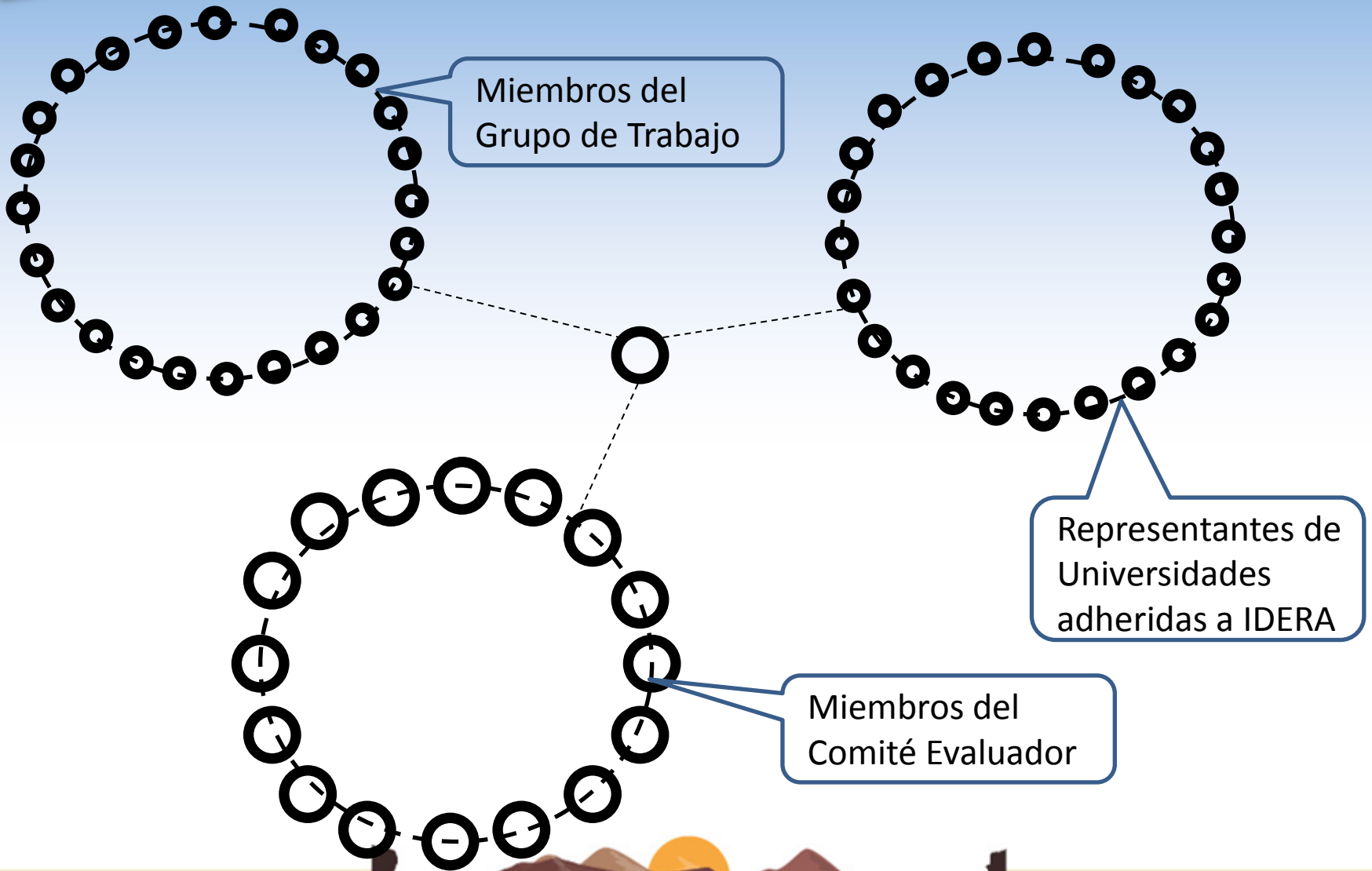
Misión

Articular medios y soluciones para generar sinergia entre Academia, Ciencia, IDERA y sociedad, y promover la democratización de la información geoespacial académica.

Coordinador

Dr. Luis Reynoso

IDERA: GT de Academia y Ciencia



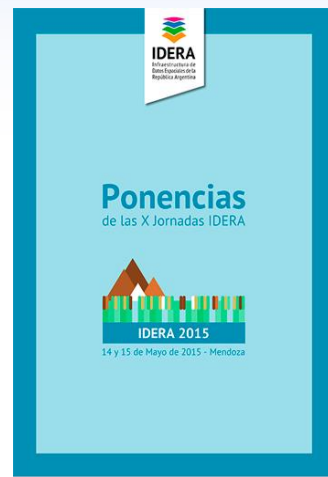
IDERA: GT de Academia y Ciencia

Función

Realizar la gestión académica de las ponencias/posters de las Jornadas de IDERA



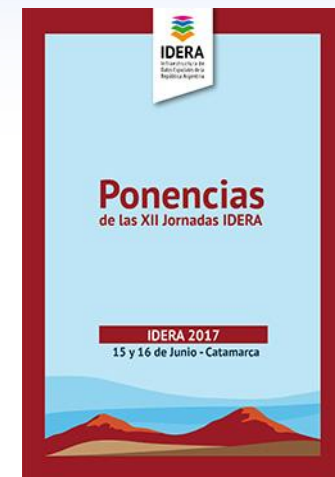
Bariloche



Mendoza



Neuquén

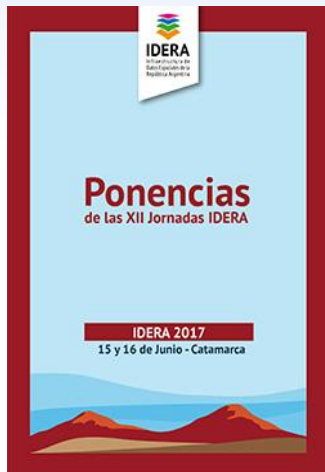


Catamarca

IDERA: GT de Academia y Ciencia

Función

Realizar la gestión académica de las ponencias/posters de las Jornadas de IDERA



Libro digital de las XII Jornadas IDERA, Catamarca
ISBN: 978-987-4101-24-2

116 páginas.

9 ponencias

IDERA: GT de Academia y Ciencia

Función

Realizar la gestión académica de las ponencias/posters de las Jornadas de IDERA

XIII Jornadas IDERA, San Juan

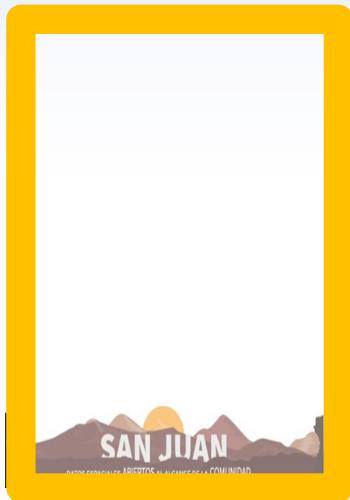


- Gestión académica de 17 posters
- Gestión académica de 34 ponencias
- Evaluaciones, notificaciones, conformas bloques de ponencias, etc.
- Gestión del programa Académico de las jornadas
- Confección de planillas con datos para certificados

IDERA: GT de Academia y Ciencia

Función

Realizar la gestión académica de las ponencias/posters de las Jornadas de IDERA



Editar el libro

Solicitar cambios a los autores

Libro digital de las XIII Jornadas IDERA, San Juan
34 ponencias

Función

Propiciar y brindar acompañamiento en la implementación de nodos IDE en universidades e institutos de investigación para la democratización de la información geoespacial producida en ámbitos académicos.

Documento de Trabajo del GT de Academia y Ciencia
Recomendaciones para la conformación de un nodo IDE
Universitario.

Función

- Promover la inclusión de contenidos sobre la temática IDE y los estándares de IDERA en la currícula de grado y posgrado.
Promover la producción de material didáctico y publicaciones sobre IDE.
- Relevar y difundir casos de éxito y de formación en instituciones académicas.

Acopiar y Difundir material y experiencias en el campus de IDERA

Creación de una materia de posgrado sobre IDE en la UNLP

Función

- Establecer vínculos con universidades e institutos de investigación para su incorporación a IDERA, y en particular, a las actividades del grupo de trabajo.

Gran cantidad de Universidades adheridas a IDERA
En el campus difundimos formularios de adhesión por parte de las universidades

Función

- Promover y difundir convocatorias institucionales a proyectos de investigación y desarrollo orientadas a las temáticas de las IDE. Relevar y difundir programas y proyectos de investigación y desarrollo sobre IDE en el marco del sistema científico tecnológico.
- Promover la producción de material didáctico y publicaciones sobre IDE.

Reuniones de Grupo de Trabajo.

Propiciar la difusión y la participación de los integrantes del GT

IDERA: GT de Academia y Ciencia

Muchas Gracias